

# MR 229

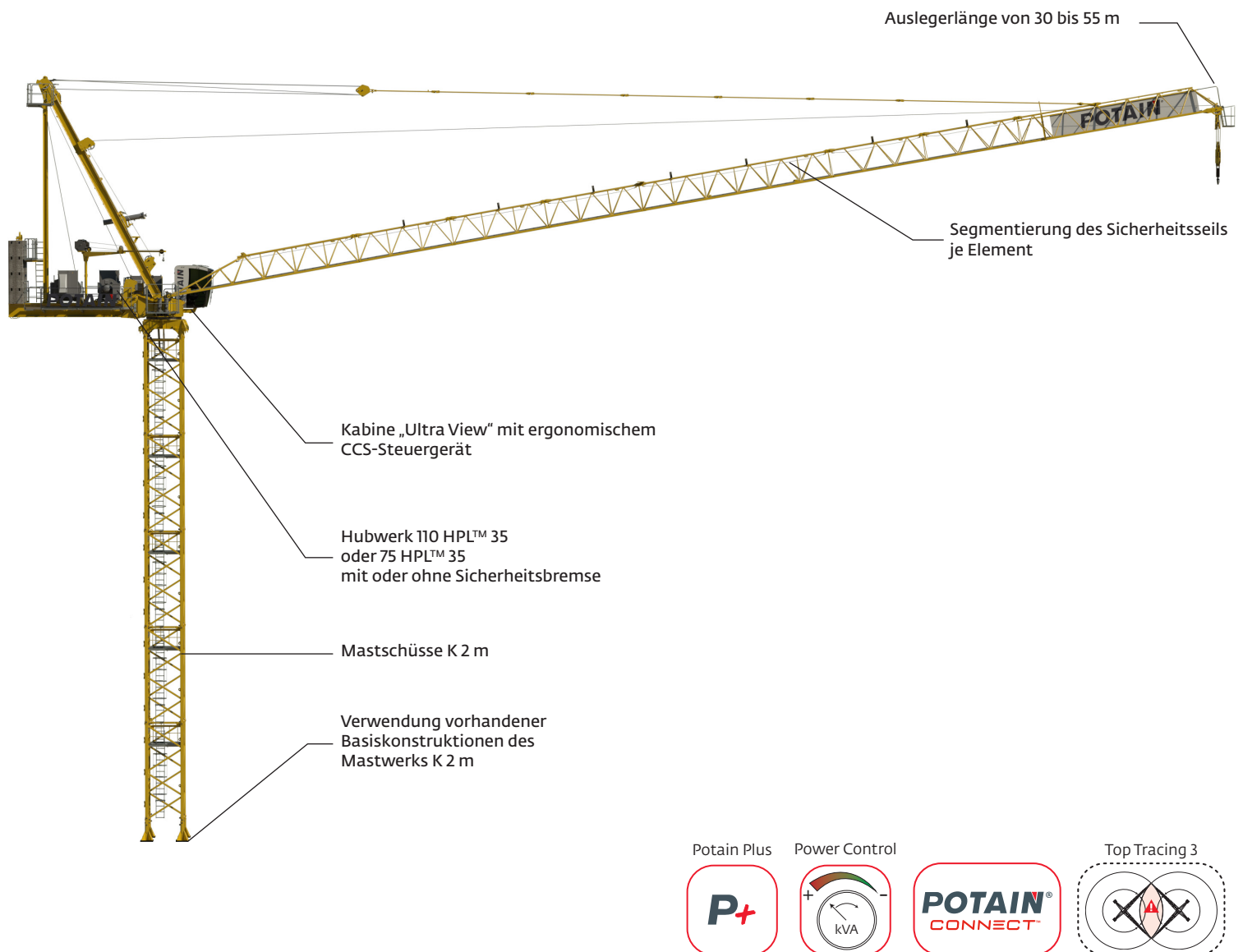
# POTAIN®

## Verstellauslegerkrane der neuen Generation

Höchstlast: 14 t

Max. Ausleger: 55 m

Steuersystem CCS



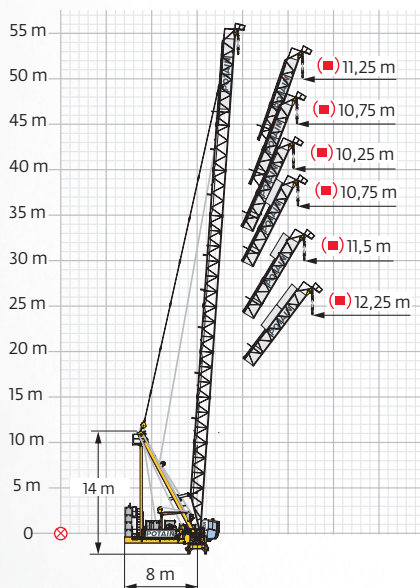
➤ Für weitere Auskünfte bitte an den örtlichen Vertriebshändler wenden oder folgende Website aufrufen:  
[www.manitowoc.com](http://www.manitowoc.com)

# MR 229: Der erste Verstellauslegerkran mit CCS-Steuerung



## Optimierte Leistung

- Hohe Lastkurven bei zugleich maximaler Arbeitsgeschwindigkeit durch CCS
- Zusätzliche Steigerung der Hubkapazitäten durch Funktion Potain Plus
- Funktion „Power Control“ ermöglicht Reduktion der maximalen Leistung von Hub- und Auslegerstellwerk, um die zum Betrieb des Krans erforderliche maximale Leistung zu verringern.
- Höhere Produktivität auf sehr hohen Baustellen durch Hubwerke 75HPL35 und 110HPL35
- Reduzierte Ausladung bei Windfreistellung (Minimum: 10,25 m) erleichtert Installation auf engen Baustellen



## Einfache Montage und Inbetriebnahme

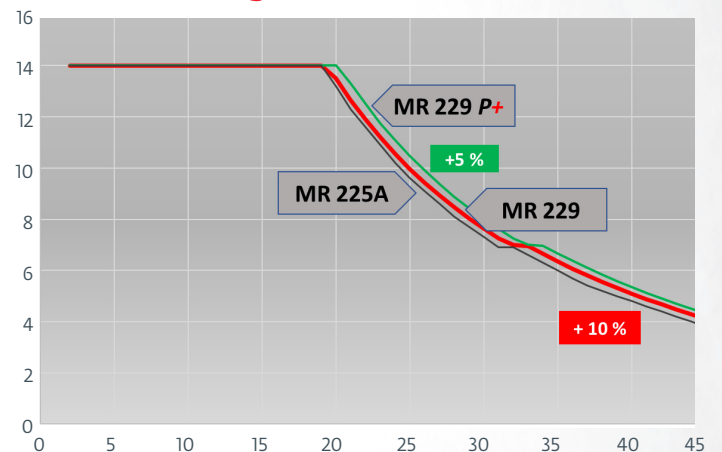
- Einstellung der Sicherheitsvorrichtungen erfolgt vollständig über das CCS-Display in der Kabine
- Neue Gelenkverbindung des Auslegerfußes verbessert Ergonomie der Montage
- Optimierte Montage des Auslegers sowie des Auslegerstell- und des Hubseils
- Verbesserte Ergonomie bei der Montage durch Segmentierung des Sicherheitsseils je Element und zusätzliche Sicherungsösen an Auslegerfuß und Auslegerspitze
- Integrierte Arbeitsbühne an der Auslegerspitze

This document is non-contractual. Constant improvement and engineering progress make it necessary that we reserve the right to make specification, equipment, and price changes without notice. Illustrations shown are subject to modification and may include optional equipment and accessories, or may not include all standard equipment.

## Optimierte Ergonomie des Steuergeräts

- Das CCS ist eine in allen Manitowoc-Produkten eingesetzte Anwenderschnittstelle zum besseren Verständnis von Bedienern und Technikern
- In Reichweite um die Joysticks angeordnete Steuerungen: Hupe, Schwenkwerksbremse und Funktion Potain Plus
- Farbdisplay zeigt hierarchisch gegliederte Informationen mit klarem und effizientem Aufbau der Menüs
- Funktion „Speed Limiter“ erhöht Kontrolle und Präzision der Bewegungen durch Einstellen der Geschwindigkeit in 25%-Schritten
- Kranführer kann durch individuelles Bedienungsprofil Geschwindigkeit und Dynamik der verschiedenen Bewegungen vorab definieren
- Kabine „Ultra View“ mit Rundumsicht auf den Einsatzort, ohne tote Winkel

## MR 229 – Ausleger 45 m – SM/DM



## Hochwertige Sicherheitsvorrichtung

- Höchstes Sicherheitsniveau auf dem Markt
- Optimierte Fehlererfassung und maximale Sicherheit dank CCS-Architektur mit redundanten Sensoren
- Geprüfte und zertifizierte Bestandteile mit hoher Zuverlässigkeit
- CCS kontrolliert und verwaltet die Bewegungen sowie die Belastungen der Tragkonstruktion des Krans in Echtzeit durch ein einzigartiges Netzwerk redundanter Sensoren

## Mit komplett neuem Telematiksystem Potain CONNECT, das Folgendes ermöglicht

- Fernzugriff auf Daten
- Störungsbeseitigungshilfe
- Flottenmanagement und Analyse der Kranverwendung